

Demarkerede områder i Roskilde Lufthavn

Som et led i tilpasningen af Roskilde Lufthavn til gældende EU-forordninger, er der etableret et såkaldt Demarkeret område i forbindelse med handling, lastning, boarding og start for flyoperationer uden sikkerhedsmæssig status, f.eks. mindre fly, operationer uden passagerer, post og fragt etc.

Alle luftfartøjer må ankomme til det demarkerede område, dog med den konsekvens, at crew og passagerer dermed får laveste security status.

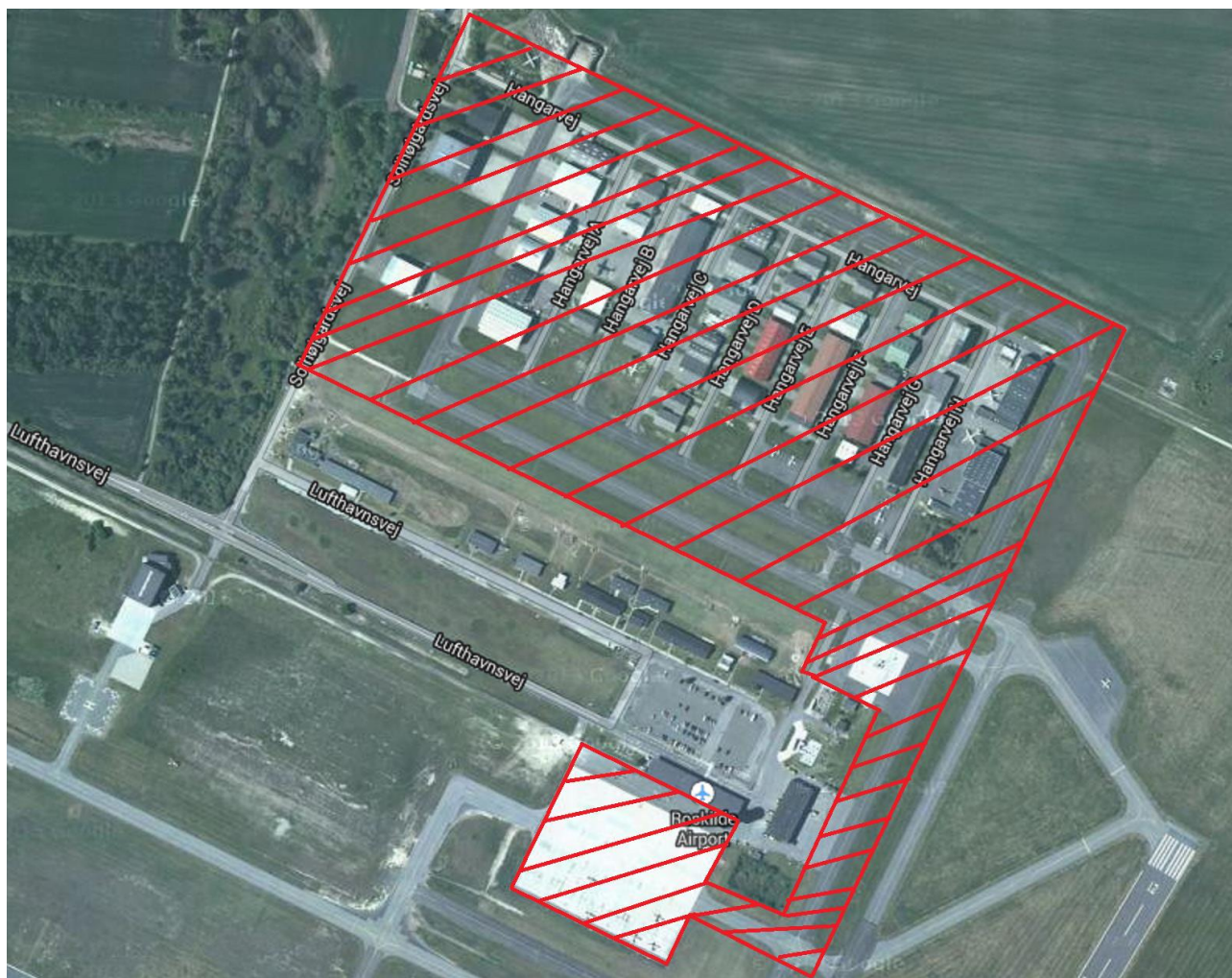
Følgende luftfartøjer må afgå fra demarkeret område UDEN sikkerhedskontrol:

- 1) luftfartøjer med en højeste tilladte startvægt på under 15 000 kilogram
- 2) helikoptere
- 3) flyvninger med henblik på retshåndhævelse
- 4) flyvninger med henblik på brandbekæmpelse
- 5) flyvninger med henblik på ambulancetjeneste, nødberedskab eller redningstjeneste
- 6) flyvninger med henblik på forskning og udvikling
- 7) flyvninger med henblik på arbejdsflyvning
- 8) flyvninger med henblik på humanitær bistand
- 9) flyvninger, som opereres af luftfartsselskaber, flyfabrikanter eller vedligeholdelses-virksomheder, og som ikke transporterer passagerer, bagage, fragt eller post
- 10) flyvninger med luftfartøjer med højeste tilladt startvægt på under 45 500 kilogram med henblik på befordring af eget personale eller befordring af passagerer eller varer uden vederlag som led i virksomhedsdriften.

Luftfartøjer der tilhører ovenstående kategorier skal tilvælge sikkerhedskontrol via Trafikkontoret, hvis sikkerhedsstatus ønskes.

ALLE andre typer af afgang skal koordineres med Trafikkontoret, idet disse afgang kræver etablering af midlertidigt C-SRA område – hvilket indebærer afsøgning af området, opstilling af afspærring, overvågning af området, sikkerhedskontrol af ALLE der ønsker adgang til området samt eskortering af pax til flyet.

Det er **ALTID** operatørens pligt, at advisere ankomstlufthavnen, hvis en Kommerciel , Business eller Taxifyvning ikke lever op til EU sikkerhedskravene.



For luftfartøjer markerer følgende skilte ind-og udpassage af området:



For gående og kørende markerer følgende skilt indpassage til området:

